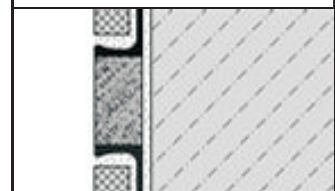
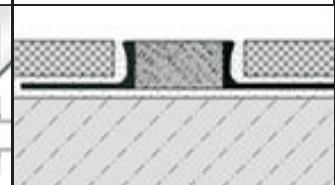
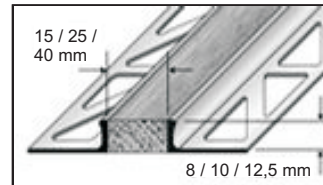


Listelový profil s dřevěnou vložkou Dekorační profil pro obklady a dlažbu



DURALIS WOOD - napínavá harmonie mezi kovem a dřevem

Použití:

DURALIS WOOD profily jsou velmi atraktivní moderní profily určené především pro zvýšení optické přitažlivosti obkladů a dlažeb. Spojením ušlechtilého dřeva a eloxovaného hliníku bylo dosaženo jedinečného vzhledu. DURALIS WOOD dávají obkladům a dlažbám zcela nový rozměr.

Materiál:

Eloxovaný hliník
Masivní dřevo (Javor, Ořech, Teak, Mahagon, Wenge)

Rozměry:

Pohledová šířka:
15 / 25 / 40 mm
Výška:
8 / 10 / 12,5 mm
Délka:
250 cm

Vlastnosti:

Dekorační profil s masivní dřevěnou vložkou mechanicky spojenou s hliníkovými profily DUROSOL. Dřevěná část profilu je již z výroby ošetřena olejem a DURALIS WOOD mohou být tedy používány i ve vlhčím prostředí. Dřevěná vložka je opatřena krycí folií. Dřevo je "živý" materiál a může tedy za určitých podmínek měnit vzhled. Při správné údržbě a péči si však dlouhodobě zachovává vysokou kvalitu. Profily mohou být ošetřovány prostředky určenými na dřevo. (vosky, oleje)

DURAL GmbH & Co. KG
Postfach 1348
D-56403 Montabaur
Tel. +49 (0) 2602/9261-0
Fax +49 (0) 2602/9261-50
info@duralprofil.cz
www.duralprofil.cz

Zpracování:

1. Vyberte DURALIS WOOD podle síly dlažby. Dbejte na to aby zbytečně nedocházelo ke kontaktu lepidla se dřevem jinak může dojít ke změně odstínu
2. Přilepte profil do požadovaného místa a přestěrkujte plně kotevní ramena
3. Položte dlažbu nebo obklady podél celého profilu (u profilu lepte celoplošně)
4. Vynechejte mezeru mezi profilem a dlažbou cca 2 mm
5. Pro kompletní dokončení vyspárujte spárovací hmotou všechny spáry
6. Odstraňte ochrannou fólii

Údržba:

Po aplikaci nevyžadují profily žádnou údržbu. Profily jsou již ošetřeny z výroby. Čištění provádíme čistícími prostředky na dřevo.