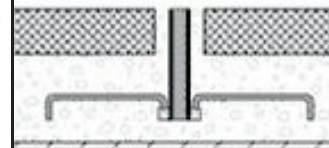
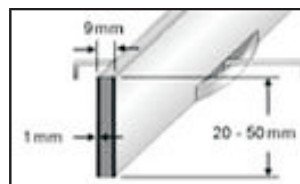


Dilatační profil pro pokládku do tlustého maltového lože pro místa s vysokým mechanickým zatížením



Serie TL

Bezúdržbové profily série HLK jsou určeny k vyrovnávání tlakového napětí horizontálních pohybů a zamezení tvorby trhlin podlahových ploch. Dále poskytují bezpečnou ochranu hrany podlahových krytin zatěžovaných běžným provozem. Působí také jako účinné přerušení přenosu zvuku a vibrací podlahou. Nejčastěji se používají do výrobních hal, skladových prostor, nákupních středisek, parkovacích ploch, podzemních garáží a jsou velmi vhodné pro strojově čištěné podlahy.

Kovové pásy z hliníku, nerezové oceli nebo mosazi jsou spojené teplou vulkanizací s pružnou vložkou z EPDM (ETHYLEN-PROPYLEN-DIEN-KAUČUK). Jedná se o nejpevnější dosažitelné spojení. Díky tomuto výrobnímu postupu jsou kovové části profilu s pružnou částí spojené homogenně. Homogenním spojením je vyloučeno ukládání nečistot v profilu. Další výhodou je vodotěsnost.

Materiály a vlastnosti:

Dilatace jsou vyrobené z kovových pásů z nerezové oceli, hliníku nebo mosazi.

Vložka (dilatační zóna) sestává z měkkého EPDM (cca 50 Shore) a dodává se v barvách šedé, béžové a černé.

Jiné barvy je možno dodat na zakázku.

Kovové pásy jsou standardně ve spodní části opatřeny oky nebo prolisem pro lepší ukotvení v maltovém loži. Při montáži je možno použít nerezové kotvicí prvky. Je možno dodat i bez ok a prolisů.

Dle předpokládaného chemického, mechanického, elektrochemického nebo jiného zatížení je nutno zvolit správný materiál dilatačního profilu (nerez, mosaz, hliník).

Viz k tomu tabulka „Chemická odolnost / vlastnosti materiálu“.

Dá-li se v oblasti použití očekávat kromě mechanického zatěžování i vysoké namáhání chemikáliemi vlivem používání kyselin nebo louhů, například při používání agresivních čisticích prostředků nebo při zimním solení, doporučuje se bezpodmínečné provedení v nerezí.

Provedení s mosaznými profily vykazuje vysokou odolnost proti mechanickému zatížení a je odolné proti chemickému namáhání, jež se obvykle vyskytuje u běžně používaných podlahových krytin.

Hliníkové provedení je citlivé na alkalické prostředky. Cementové materiály působí ve spojení s vlhkostí alkalicky a podle koncentrace a doby působení mohou vést ke korozi (tvorba hydroxidu hlinitého).

Pružná vložka sestává z EPDM a je odolná proti chemickému zatížení, které se obvykle u podlahových krytin vyskytuje. Viz k tomu tabulka „Chemická odolnost“. Na vyžádání je možno dodat směsi pryže nebo PVC s jinými chemickými vlastnostmi pro pružnou zónu dilatace.

Zpracování:

- 1) Zvolte si dilatační profil podle požadované konstrukční výšky.
- 2) Před zabudováním profilů je třeba tyto profily pečlivě očistit a případně odmastit běžně dostupnými čisticími prostředky.
- 3) Na základní desku umístěte dilatační profily do pomocné vyrovnávací vrstvy (flexibilní lepidlo)
- 4) Lepidlo musí proniknout ukotvovacími oky.
- 5) Vrchní hrana profilu musí při ukotvení korespondovat s požadovanou výškou finální podlahy.
- 6) Zalijte dilatační profil maltovým ložem do požadované výšky.
- 7) Po vytvrdnutí můžete standardním způsobem začít pokládat podlahovou krytinu.

Tento profil nevyžaduje žádnou zvláštní péči nebo údržbu. Čištění se provádí v rámci obvyklého čištění podlahové krytiny běžnými čisticími prostředky.

Informace

Materiál	Vložka	Výška
Hliník/ Mosaz Nerez	EDPM	20 – 50 mm