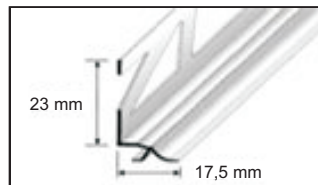
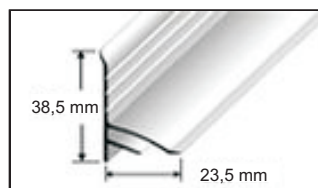
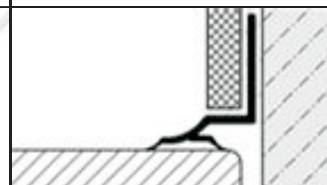


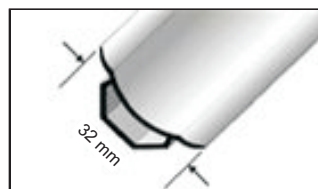
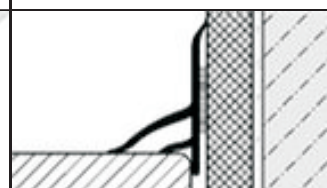
## Sanitární profily pro vany a sprchy



DCP 30..



DCP 40..



DCP 50..



### Použití:

DURACOVE sanitární profily jsou určeny pro hrany van a sprch. Jsou flexibilní a jsou vyráběny v širokém a úzkém provedení. DURACOVE koupelnové profily zajišťují velmi snadné čištění a nejvyšší hygienu.

DURACOVE typ DCP 30.. se připevňuje do lepidla během pokládky obkladů. DURACOVE profily typu DCP 40.. nebo DCP 50.. jsou určeny k dodatečné montáži v kompletně hotových místnostech. Lepí se na obklad pomocí samolepící pásky která se lepí ze spodu profilu. Profily musí být lepeny jen na perfektně čistý podklad.

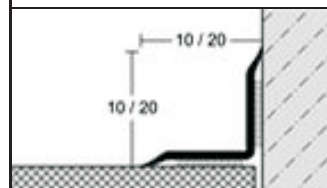
SANISTRIP / SANIFLEX jsou samolepící těsnící pásky pro utěsnění mezer mezi obklady a vanou či sprchou. SANISTRIP / SANIFLEX mohou být použity i pro jiné utěsnění např. kolem oken, zárubně dveří nebo hran mezi podlahou a zdí. Po odstranění ochranné pásky lze SANISTRIP / SANIFLEX přilepit na jakýkoliv čistý a suchý povrch.

### Důležité:

DURACOVE-koupelnové profily nebo SANISTRIP / SANIFLEX pásky nejsou náhradou za těsnění. Těsnění musí být dokončeno před jejich použitím. Pro zhotovení rohů je zapotřebí profily zastříhnout přesně do úhlu a spojit bezbarvým silikonem.



Sanistrip / Saniflex



**Materiál:**

DURACOVE sanitární profily jsou vyrobeny z barevného PVC. SANISTRIP / SANIFLEX samolepící těsnící pásy jsou vyrobeny z měkčeného PVC se samolepícím pásem na zadní části. SANISTRIP je vyráběn ve 20 mm výšce (10 x 10 mm) a SANIFLEX ve 40 mm výšce (20 x 20 mm). Obě pásy jsou dostupné v bílé, béžové nebo šedé barvě.

**Vlastnosti:**

DURACOVE sanitární profily jsou odolné vůči UV záření. SANISTRIP a SANIFLEX obsahují změkčovadla. Jsou odolné vůči všem obvykle používaným chemikáliím na čištění obkladů.

**Údržba:**

DURACOVE profily a pásy SANISTRIP / SANIFLEX nevyžadují žádnou speciální péči. Jsou odolné vůči plísním a bakteriím. Lze je čistit běžnými čistícími prostředky.

**Informace**

Název	Materiál / Barva	Rozměr
DURACOVE	PVC (bílá / béžová / šedá)	17,5 x 23 mm / 23,5 x 38,5 mm / 32 mm
SANISTRIP / SANIFLEX	PVC (bílá / béžová / šedá)	10 x 10 mm / 20 x 20 mm