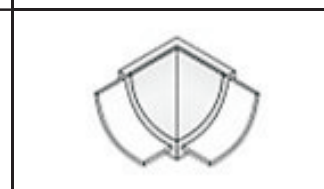
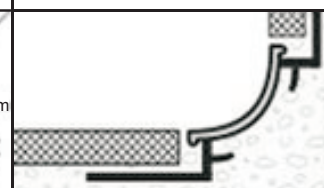
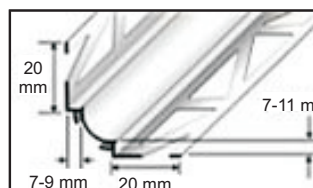
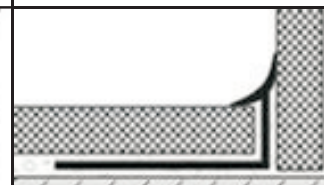
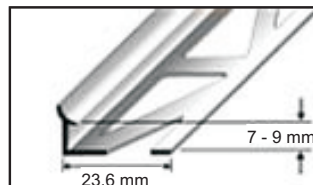


Interiérový rohový profil pro hrany sten



vnější roh

vnitřní roh

Použití:

DURACOVE profil je určen k efektnímu ukončení podlah a stěn. Používá se do rohů mezi obklady nebo mezi obklady a dlažbu. Profil se používá v místech kde je zapotřebí dodržovat hygienické předpisy. Např. ve stravovacích zařízeních. Je však vhodný také do koupelen, umýváren, toalet, atd. Tam zajistí snadný úklid. Profil má také dekorativní funkci.

DURACOVE profil je dostupný ve dvou provedeních. V úzkém provedení s jednou připevňovací stranou se používá mezi obklad a dlažbu nebo vertikálně mezi obklady. Rameno profilu je vyrobeno z tvrdého PVC a pohledová část z měkčeného PVC. Profil účinně chrání hrany obkladových materiálů. DURACOVE profil také účinně přerušuje přenos zvuku. V širokém provedení s dvěma připevňovacími stranami se používá převážně mezi obklad a dlažbu a vyrábí se také v provedení z **nerezové oceli**. Nechybí vnitřní a vnější růžky.

Materiál:

PVC
Nerez (V2A)

Barvy:

bílá, béžová, šedá, slonová kost

Vlastnosti:

DURACOVE profil je odolný vůči UV záření. Při venkovním použití může dojít u profilu z PVC k barevné nestálosti. DURACOVE profil z nerez je velmi odolný vůči chemikáliím a povětrnostním vlivům a je vhodný do prostředí s vysokým chemickým namáháním. Např. bazény, nemocnice, potravinářské závody atd.

Zpracování:**a) Profil s jednou připevňovací stranou**

1. Obložte jednu zeď obkladem
2. Vyberte DURACOVE profil podle síly dlažby nebo obkladu
3. Naneste lepidlo pomocí vroubkované zednické lžíce
4. Vtlačte DURACOVE profil kotevním ramenem do lepidla a zarovnejte
5. Zastěrkujte kotevní rameno kompletně lepidlem
6. Vložte obklady do profilu a zarovnejte tak aby byly zapuštěny.
7. Položte dlažbu po celé délce profilu.

b) Profil s dvěma připevňovacími stranami

1. Vyberte DURACOVE profil podle síly dlažby nebo obkladu.
2. Naneste lepidlo pomocí vroubkované zednické lžíce
3. Vtlačte DURACOVE profil kotevními rameny do lepidla a zarovnejte
4. Zastěrkujte kotevní ramena kompletně lepidlem
5. Obklady přiléhající k profilu musí být lepeny celoplošně
6. Vynechejte spáru mezi profilem a obkladem cca 2 mm
7. Pro kompletní dokončení vyspárujte spárovací maltou všechny spáry

Údržba:

DURACOVE profil z PVC nevyžaduje žádnou speciální péči. Je odolný vůči plísním a bakteriím. Lze jej čistit běžnými čistícími prostředky. Tyto prostředky nesmí obsahovat kyselinu chlorovodíkovou, fluorovodíkovou a brusné částice aby nedošlo k poškrábání profilu. DURACOVE profil z nerezů můžeme vyčistit leštící pastou.

Informace

Materiál	Barva	Výška
NEREZ (V2A)		12 mm
PVC	bílá / béžová / šedá / slonová kost	7 / 9 / 11 mm